



Coastal Ocean Monitoring Center
The professional marine environment monitoring institution

國立成功大學近海水文中心



大鵬灣海氣象觀測與資訊服務

范揚洺 博士

成功大學近海水文中心

108年6月26日





臺灣省政府公報五十二年夏字第六十一期

法 規

中央法規

戒嚴時期臺灣省區各機關及人民申請進出海岸及重要軍事設施地區辦法

中華民國四十六年十二月八日陸軍總部(46)利揮字第一四九一號令公布
 中華民國四十七年十二月六日行政院(47)防字第六九一四號令核定修正
 中華民國四十七年十一月三十一日國防部(47)奇密字第一七九號令公布
 中華民國四十八年九月卅一日行政院(48)防字第五四八四號令核定修正
 中華民國四十八年七月七日國防部(48)運字第二八〇號令核定修正
 中華民國五十年三月二十二日行政院(50)防字第一六七號令核定修正
 中華民國五十一年五月六日行政院(51)防字第一六七號令核定修正
 中華民國五十二年五月二十五日國防部(52)明智字第一八六號令公布

第一條 戒嚴時期為使臺灣省各海岸及重要軍事設施地區，警戒嚴密，確保海防安全，除要塞堡壘地帶法之規定外，特依戒嚴法第十一條第九款訂定本辦法。

第二條 本辦法所稱海岸及重要軍事設施地區，係指各海岸距離高潮線五百公尺以內及重要軍事設施週圍一百五十公尺以內之地區。

第三條 各機關學校人民及外國駐華機構，凡因事進出前條地區者，均應依本辦法之規定，申請領取進出許可證或名冊（格式如附件一、二）後始得准予進出。

因測繪探採礦石、砂土、伐林、建築、改建、修建、開建港口、設置海水浴場，或有變更重要地形可能影響軍事設施安全之工程時，應由有關機關先行徵得國防部之同意後方可實施，如有違反，得令拆除或恢復原狀，並不得請求任何賠償。



Coastal Ocean Monitoring Center
The professional marine environment monitoring institution

國立成功大學近海水文中心





海域遊憩之管理

水域遊憩活動管理辦法

[發布日期] 105.03.18

[公布單位] 交通部

條文	說明
第一章	總則
第五條	<p>水域管理機關依本條例第三十六條規定限制水域遊憩活動之種類、範圍、時間及行為時，應公告之。</p> <p>前項水域遊憩活動之種類、範圍、時間及土地使用，涉及其他機關權責範圍者，應協調該權責單位同意後辦理。</p>
第六條	<p>水域管理機關得視水域環境及資源條件之狀況，公告禁止水域遊憩活動區域。</p>
第七條	<p>水域管理機關或其授權管理單位基於維護遊客安全之考量，得視需要暫停水域遊憩活動之全部或一部。</p>



海岸管理法

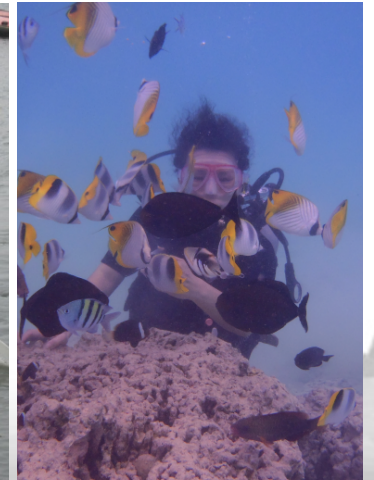
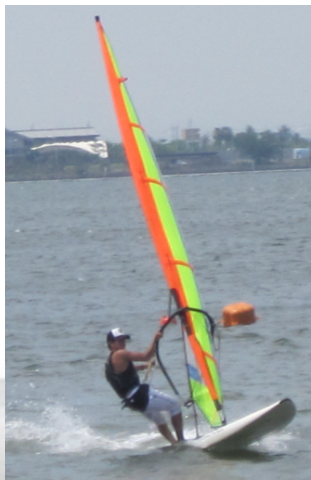
[公布日期：民國 104 年 02 月 04 日]

條文	說明
第一章	總則
第六條	<p>中央主管機關應會同有關機關建立海岸地區之基本資料庫，定期更新資料與發布海岸管理白皮書，並透過網路或其他適當方式公開，以供海岸研究、規劃、教育、保護及管理等運用。</p> <p>為建立前項基本資料庫，中央主管機關得商請有關機關設必要之測站與相關設施，並整合推動維護事宜。除涉及國家安全者外，各有關機關應配合提供必要之資料</p>



安全水域活動需海氣象資訊

- 波浪 → 浪高、浪向
- 海上風 → 風速、風向、瞬間風
- 表面流 → 流速、流向、潮汐
- 氣象 → 氣溫、水溫
- 水質 → 溶氧、酸鹼值、鹽度與濁度





Coastal Ocean Monitoring Center
The professional marine environment monitoring institution
國立成功大學近海水文中心



海象差氣力用盡

基隆外木山

SEI 三立新聞 HD

SEIN 三立新聞網

不敵強風巨浪!

TVBS新聞台

三廠出水

離回程

選手游不回 7人送醫

長泳選手游不回7人

海象差氣力用盡

烏石港長泳

08:30 下水

09:00 要求泳客折

取消長泳活

SEIN 三立新聞網

烏石港長泳傳意外 72歲女泳客昏迷指數

1:05 / 1:14 小時直播不間斷 快下載三立新聞網APP

1200正午最新 醉漢鹹豬手摸護臂 遭喝斥還打人

SEI 三立新聞 HD

台股加權

9019.67
▼56.97

魂斷小琉球! 男大生不諳離岸流 戲水溺斃

屏東

11:44:59 生活資訊 安徒生插畫展50年完整作品中正紀念堂展出

0:54 / 1:30

民視新聞台 HD

主 播 陳伊柔

釣魚賽遇瘋狗浪 貨車遭捲 百人困防波堤

TVNEWS HD

0:17 / 2:24



大鵬灣海域海氣象觀測站網位置





Coastal Ocean Monitoring Center
The professional marine environment monitoring institution
國立成功大學近海水文中心



<http://www.comc.ncku.edu.tw/dapeng/>

觀光局大鵬灣國家風景區管理處 海域水文氣象資訊展示
Depeng Bay National Scenic Area Administration

[即時海氣象資訊及活動告示](#) [三日潮汐預報](#) [鄉鎮逐時預報](#) [藍色公路資訊](#) [活動照片](#) [文件下載](#) [資料查詢](#)

即時資料

水溫
大鵬灣氣象站
水質風速風向站

30°C

小琉球資料浮標

大鵬灣氣象站瞬時風速風向	水質風速站瞬時風速風向
風速：1.2m/s(2.3節)	風速：
風向：南南西(200度)	風向：
觀測時間:2019/06/24 11:48:44	觀測時間：

海域活動告示 資料時間：2019/06/24 11:00:00

✔ 衝浪	✔ 風浪板	✔ 潛水(深潛)	✔ 浮潛
! 獨木舟	! 游泳	! 帆船	! 踏船

✔ 適宜； ! 警戒； ⚠ 危險； 白色：海況條件不足 資料來源：小琉球浮標 以上資訊僅供參考!

行動裝置網頁

大鵬灣氣象局海氣象資訊整合計畫
波浪、風、潮汐、天氣資訊

藍色公路資訊

- 公營交通船
 - 東港站：(08)833-7493、(08)832-7960
 - 琉球站：(08)861-1825、(08)861-3048
- 民營交通船
 - 東港站：(08)832-5806
 - 琉球站：(08)861-2382
- 民營交通船(泰富)
 - 東港站：(08)833-9659
 - 琉球站：(08)861-3995

相關連結

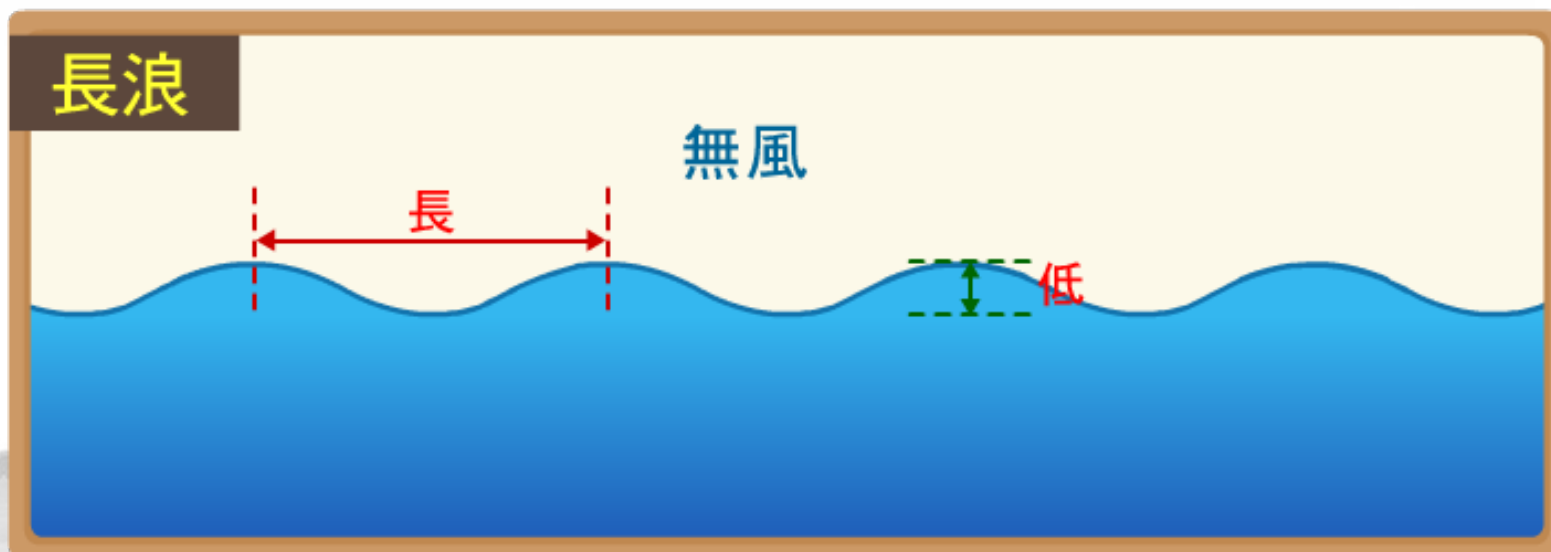
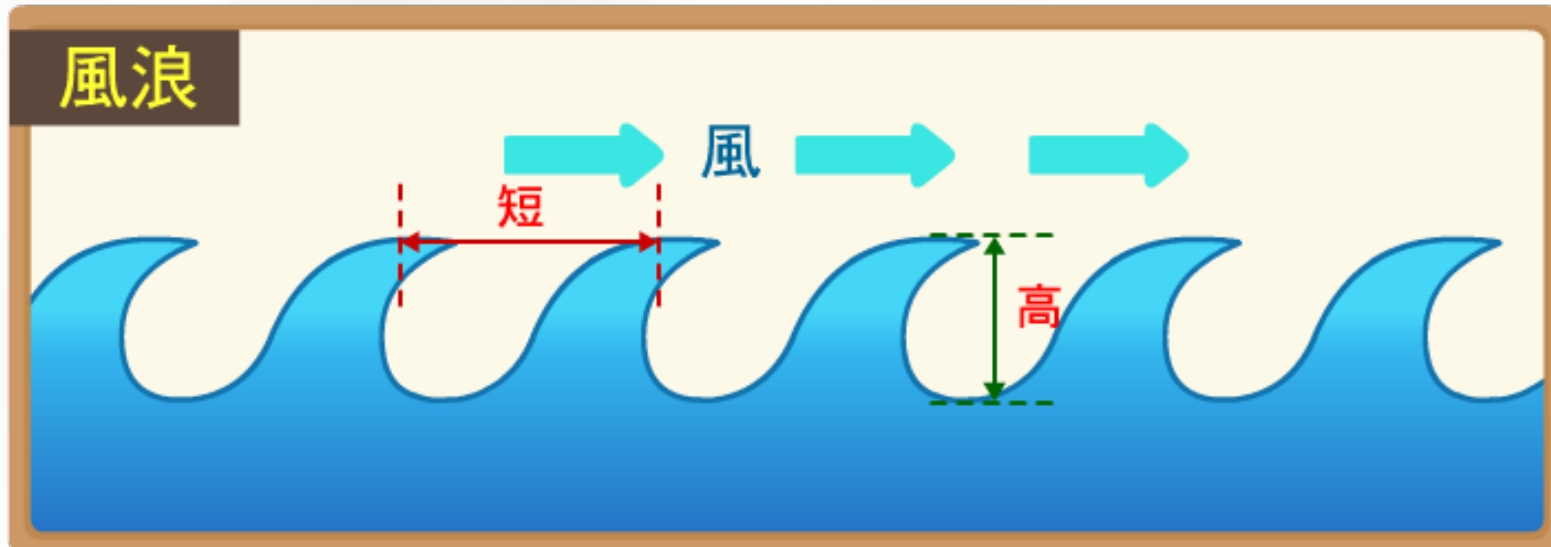
- 雷達回波
- 衛星雲圖
- 波浪統計
- 海溫統計
- 潮位統計
- 劇烈天氣監測系統



Coastal Ocean Monitoring Center
The professional marine environment monitoring institution

國立成功大學近海水文中心

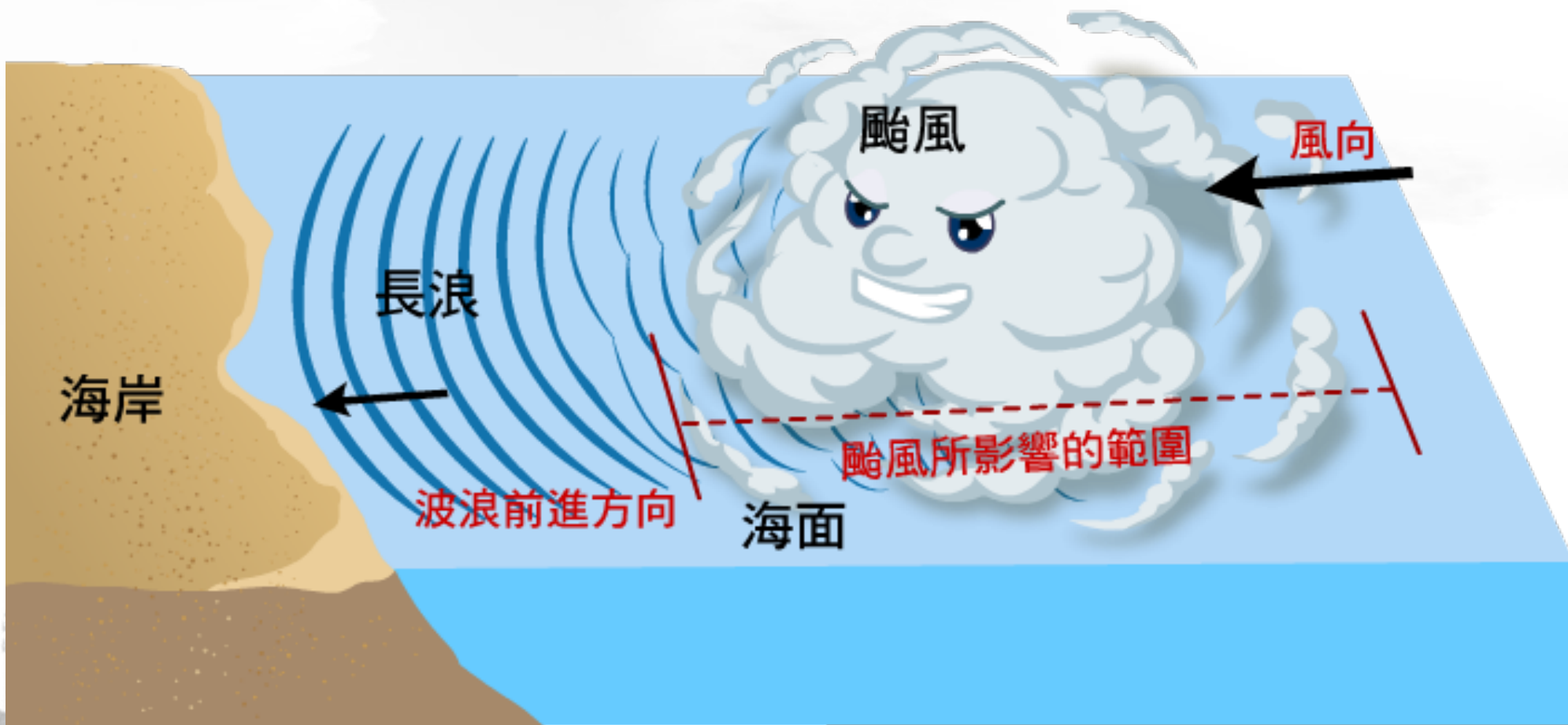






Coastal Ocean Monitoring Center
The professional marine environment monitoring institution

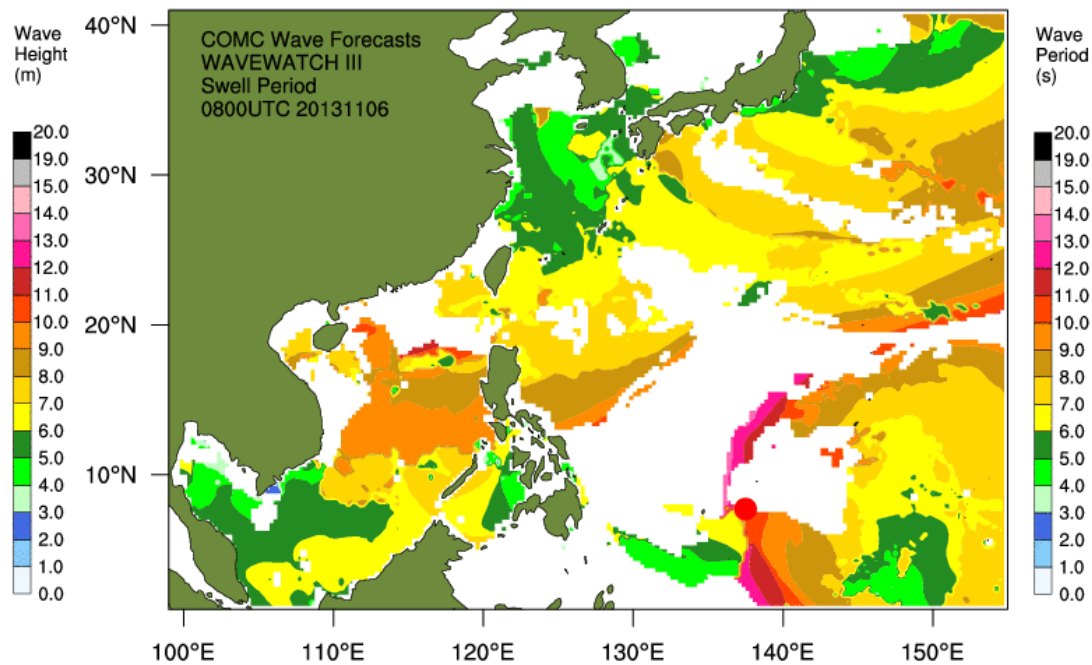
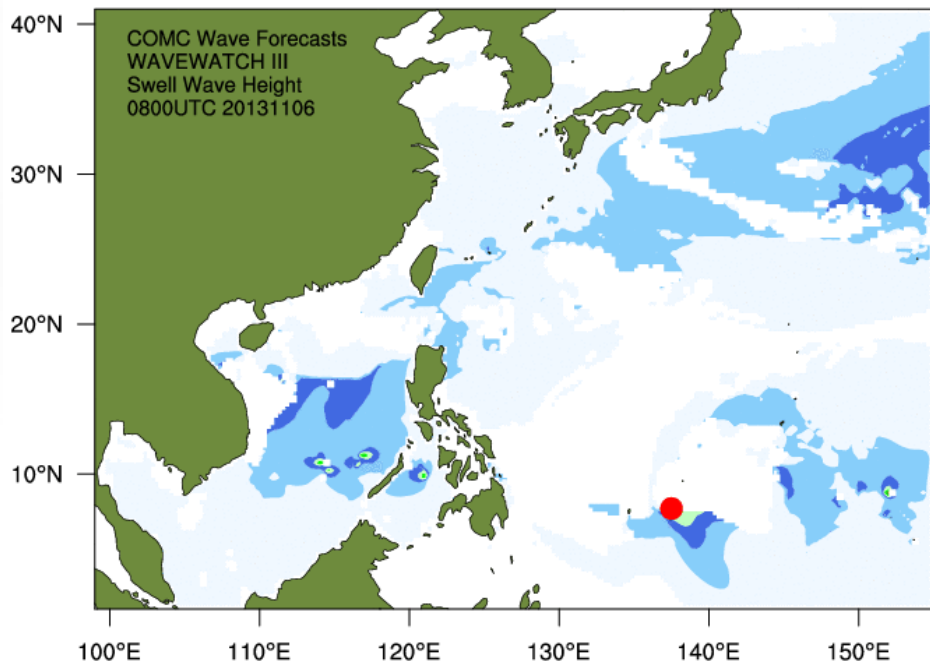
國立成功大學近海水文中心





Coastal Ocean Monitoring Center
The professional marine environment monitoring institution

國立成功大學近海水文中心



裂流



蛤板灣(威尼斯海灘)

首頁 > 即時 > 社會

小琉球祕境浮潛遭海流捲走 1人救回、1人命危



被稱為小琉球祕境威尼斯海灣的蛤板灣，玩水要相當小心。（記者葉永騫攝）

蛤板灣地形 離岸流 危險！



注意

此處已發生多起溺水事件
遊客請勿下水游泳

ATTENTION FOR VISITORS
So many drowning accidents have taken place here, so please do not swim here.

交通部觀光局大鵬灣國家風景區管理處 / 屏東縣琉球鄉公所 關心您

尊重環境等於尊重自己

為生態環境永續長存，請勿帶走貝殼、貝殼沙及珊瑚。等等。

您尊重環境，我們也尊敬您

For gaining a great sustainable of ecological environment, Please do not take away the shells, sand, coral and any intertidal zone creatures, etc.

奪命離岸流

逃離溺水魔掌學習遇險自救，離岸流是快速遠離海岸並朝海洋流去的強大海流，連游泳選手都無法與離岸流對抗。被離岸流帶離岸邊時

- 千萬不要慌張，千萬千萬不要拼命游回岸邊
- 先與海岸平行游開離岸流，游開後再游回岸邊
- 無法逃離時請向下划水或踏水，保持頭部浮出水面
- 需要救助或等待救援時，請大聲呼救或招手求救

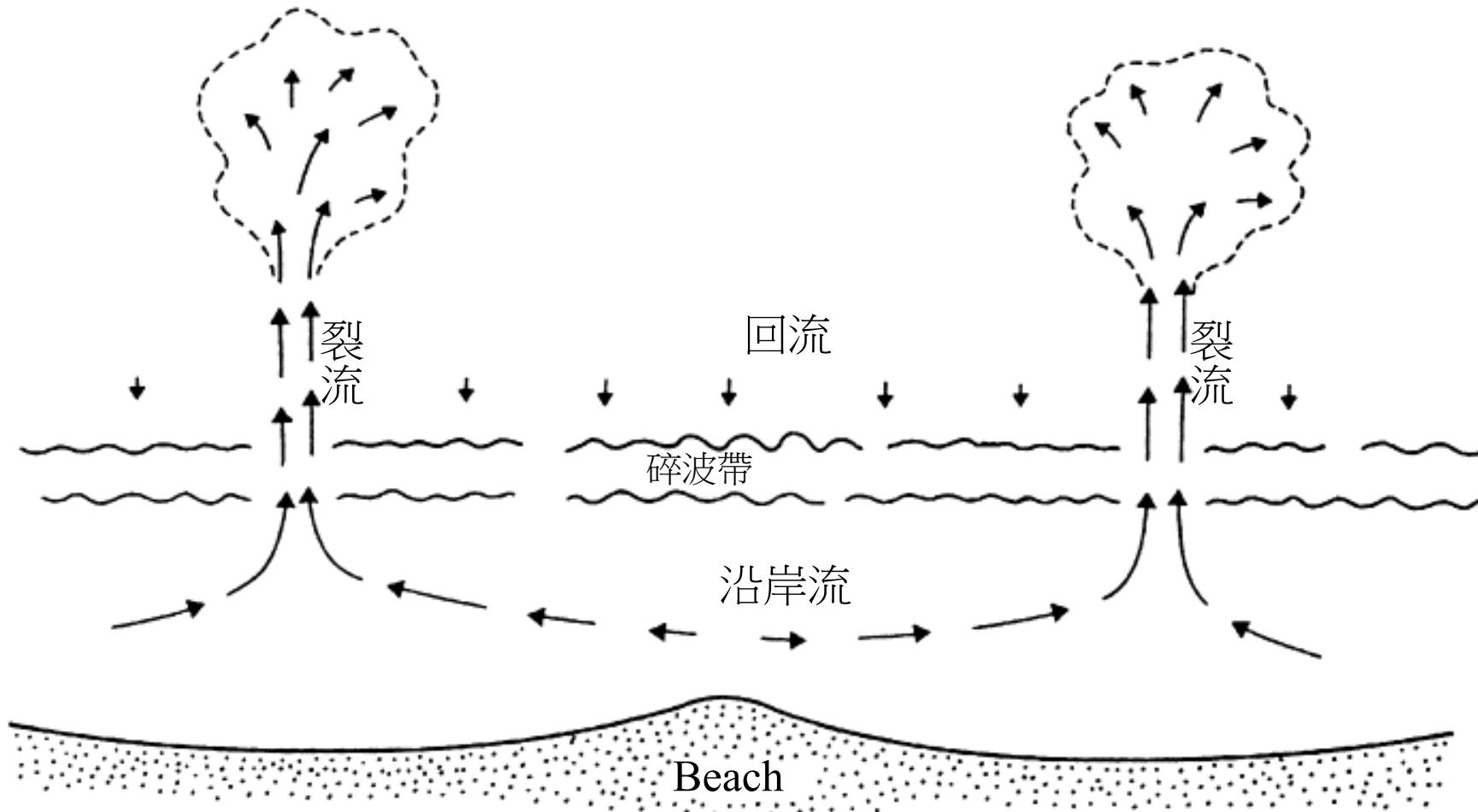
安全自保方式

- 平時多多學習游泳
- 請勿獨自下水
- 不清楚當地水況絕不下水





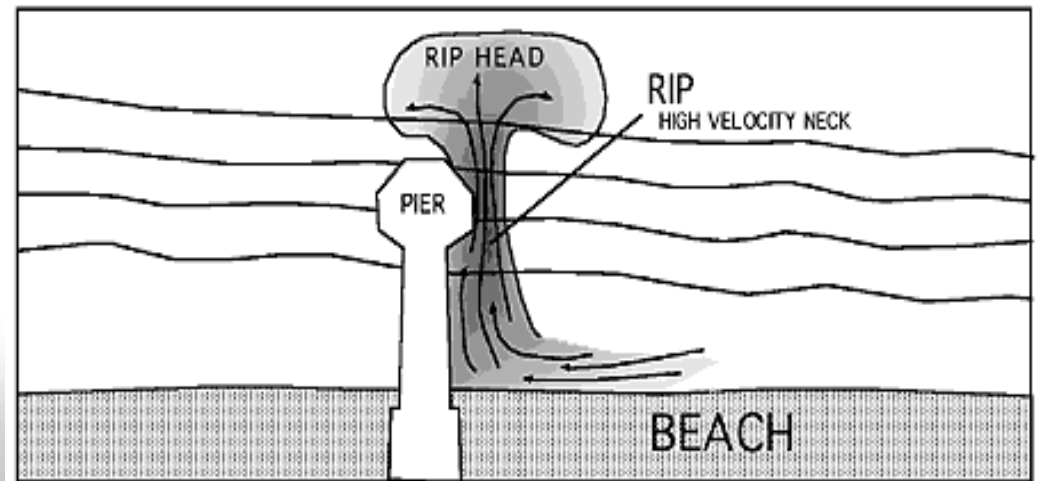
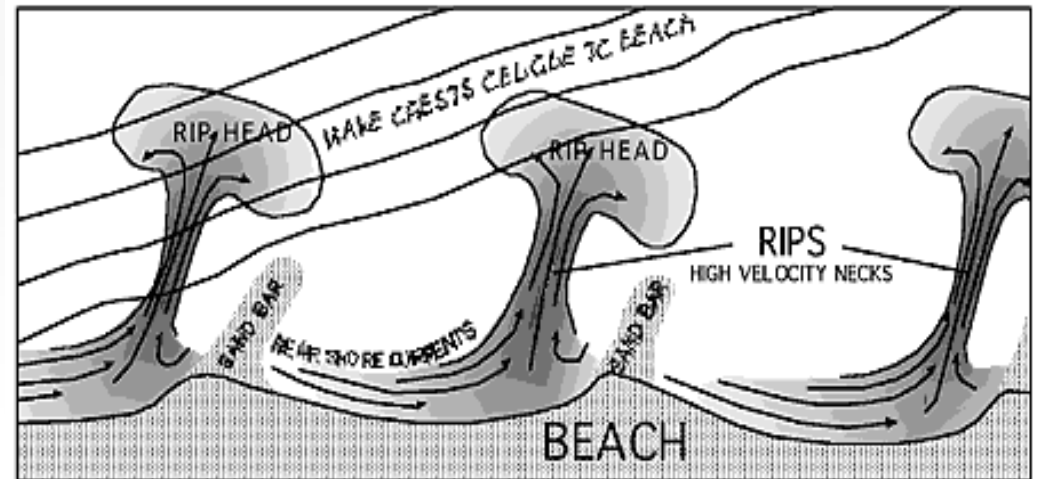
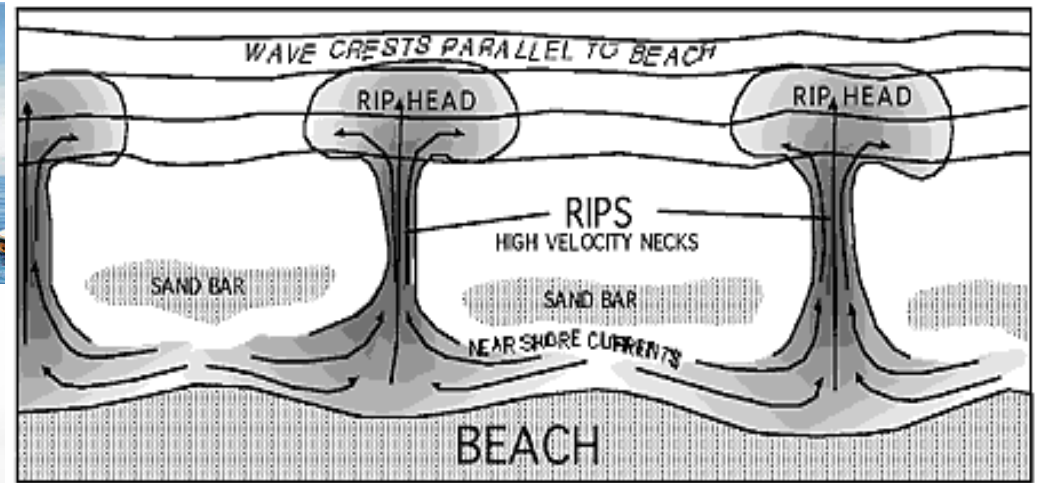
波浪生成近岸流，
包含了恐怖的**裂流**(或稱**離岸流**)

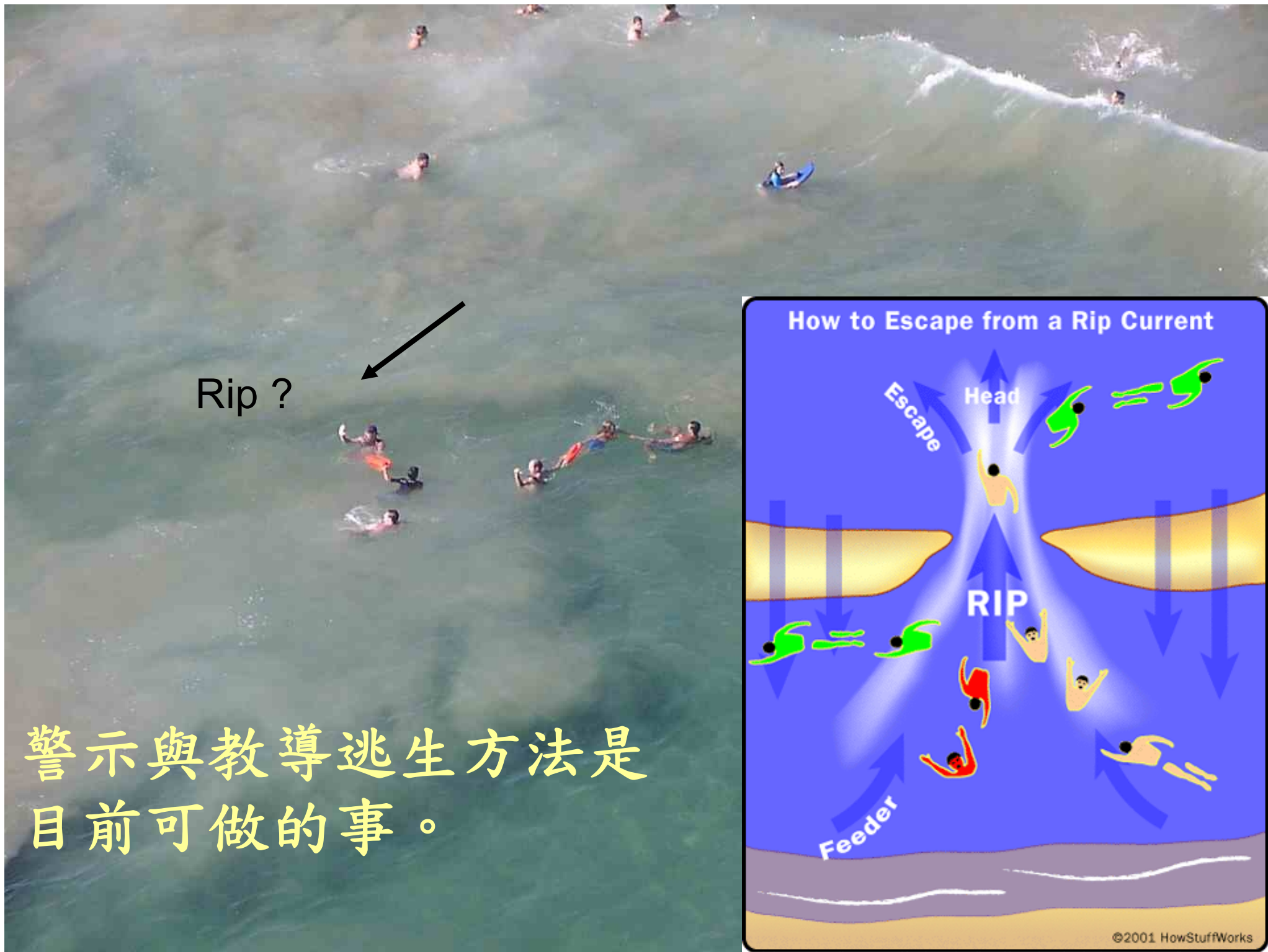




發生機制
尚未完全明朗!!!

監測可以減免其害，





Rip ?

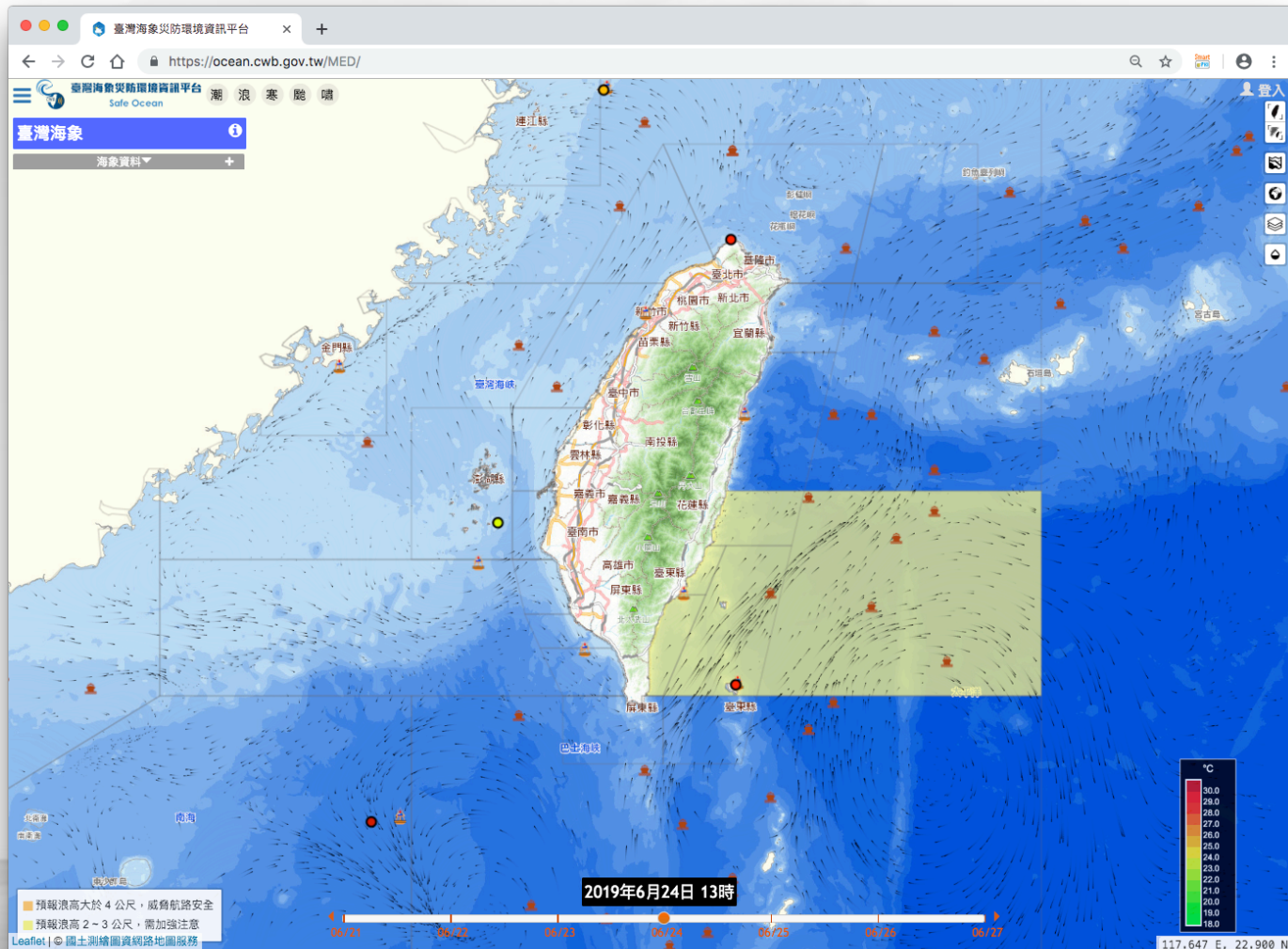
警示與教導逃生方法是
目前可做的事。



Coastal Ocean Monitoring Center
The professional marine environment monitoring institution
國立成功大學近海水文中心



臺灣海象災防環境資訊平台 <http://ocean.cwb.gov.tw/>





Coastal Ocean Monitoring Center
The professional marine environment monitoring institution

國立成功大學近海水文中心



感 謝 聆 聽

敬 請 指 教

Email: yxfan@mail.ncku.edu.tw